



Системы заворачивания

Автоматизация

Пневматические моторы

Пневматические инструменты

DEPRAG

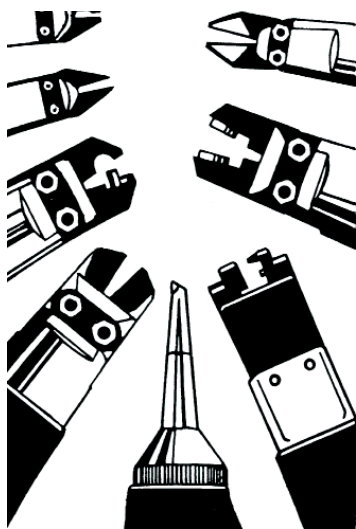


Пневматические клещи

Применение ручных клещей:

- Резка
 - Формирование и выравнивание углов
 - Пломбировочные операции
 - Сжатие (обжим)
 - Монтаж хомутов
- Высокая мощность
 - Макс. усилие резания 8 700 N
 - Макс. сила сжатия 4 500 N
 - Простота использования
 - Долгий срок службы

Пневмоклещи предназначены для промышленного использования, например, в автомобильной промышленности, в общем машиностроении, в приборостроении, а также сборочных производствах.



P1361Z-C00



P0181Z-C00



P0383X-C00



P0452Z-C00



P0384X-S00-I90R10



P0383X-P00-I190C0



P0383X-P00-I90CL08



P0452X-P00-IFE



промышленное оборудование
ИНТЕРТУЛМАШ

www.itmash.ru | deprag@itmash.ru | +7 (495) 668-13-58

Компания «ИНТЕРТУЛМАШ» — официальный поставщик оборудования DEPRAG в России.

Преимущества

Применение пневматических клещей:

- Резка стали, меди, алюминия, серебра, пластмасс (ПВХ, ПФ) (макс. усилие 400 Н/мм²)
- Одновременная резка и обжим или
- Одновременная резка под углом 90° с формированием концов кабеля электронных соединений
- Уплотнительные и пломбирочные операции
- Обжимка хомутов
- Монтаж защелкивающихся, COBRA-, шланговых или пружинных зажимов

Простота использования

Низкий вес и небольшие габариты (макс. усилие резки 8 700 N, макс. сила сжатия 4 500 N) позволяет достичь высокого удобства и простоты работы. Челюсти клещей могут эксплуатироваться в любых режущих положениях с помощью поворота головы клещей относительно корпуса. Лезвия являются сменными, что позволяет пневмоклещам быть очень простыми в эксплуатации.

Высокая мощность

Максимальное усилие резки 8 700 N.
Макс. сила сжатия 4 500 N.

Долговечность

Самые современные технологии, применяемые для термической обработки компонентов клещей, гарантируют высокий срок службы и надежность пневматических клещей.

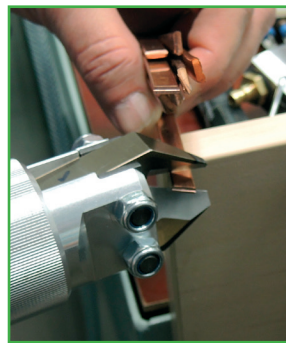
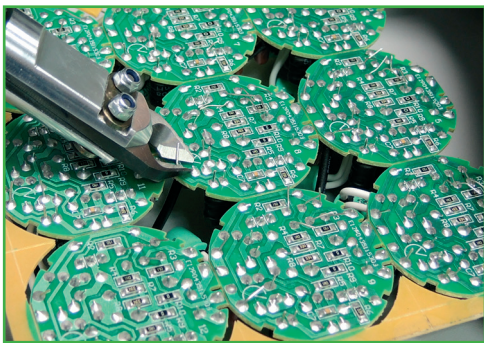
Челюсти клещей для резки доступны в двух исполнениях:

• **Стандартное исполнение для резки металлов.**

Одна сторона челюсти предназначена для резки, другая сторона челюсти выполнена в виде контр-держателя. Это устраняет возможные пересечения челюстей и препятствует преждевременному износу, т.к. при резке мягких, сыпучих материалов, пересечение челюстей приводит к неравномерному разрезу или возникновению зарубов и зазубрин.

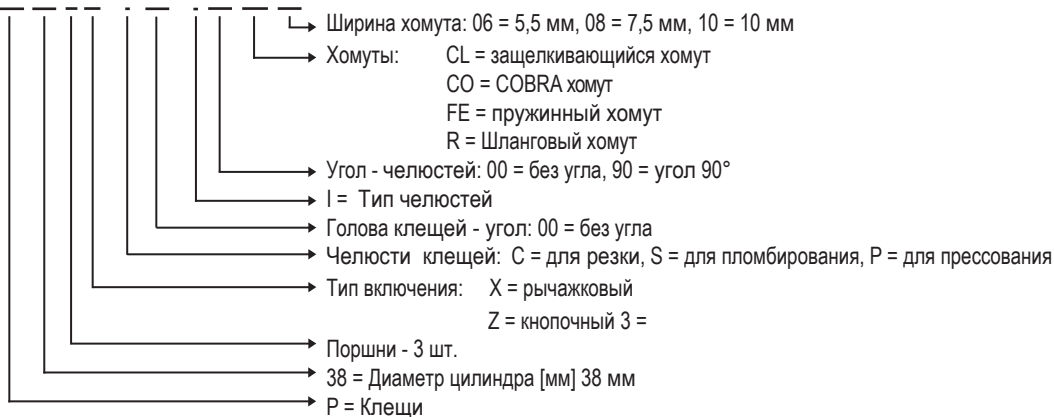
• **Специальное исполнение для резки пластмасс.**

Обе стороны челюсти имеют режущий край.



Расшифровка наименований - пневматические клещи

P0 38 3 X - P 00 - I 00 CL 10



промышленное оборудование
ИНТЕРТУЛМАШ

www.itmash.ru | deprag@itmash.ru

+7 (495) 668-13-58

Технические параметры - клещи для резки, Без челюстей

Клещи для резки, с курком и рычагом блокировки от непреднамеренного старта



Тип Заказной номер	P0181Z-C00 8076711A	P0241Z-C00 8076721A	P1361Z-C00 6061207A	P1362Z-C00 6061208A	P0452Z-C00 8076901A
Встроенные стрижущие челюсти (принадлежности для заказа)	нет (тип челюсти I18.)	нет (тип челюсти I24.)	нет (тип челюсти I36.)	нет (тип челюсти I36.)	нет (тип челюсти I45.)
Длина I (Без челюстей) мм	128	149	173	228	262
Диаметр D мм	27	35	50	50	60
Масса (Без челюстей) кг	0,08	0,15	0,48	0,59	1,04
Внутренний диаметр приводного шланга мм	6	6	6	6	6
Расход воздуха/резка л	0,04	0,10	0,22	0,37	0,80
Подключение воздуха	G 1/8" внутр.	G 1/4" внутр.	G 1/4" внутр.	G 1/4" внутр.	G 1/4" внутр.

Технические параметры при рабочем давлении воздуха 6,3 атм.

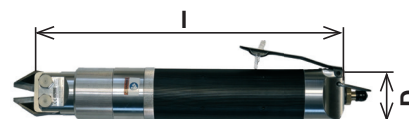
Максимальная ширина раскрытия губок клещей зависит от типа вставок.

Основное оснащение:

быстродействующая муфта, заказной номер 804250

Клещи для резки с защитным рычагом.

Эти клещи предназначены для использование в тяжелых условий эксплуатации и имеют высокую долговечность



Тип Заказной номер	P0282X-C00 8249651A	P0283X-C00 8249651C	P0382X-C00 8272051A	P0383X-C00 6061225A	P0452X-C00 8258171B	P0453X-C00 8258171A
Встроенные стрижущие челюсти (принадлежности для заказа)	нет (тип челюсти I28.)	нет (тип челюсти I28.)	нет (тип челюсти I38.)	нет (тип челюсти I38.)	нет (тип челюсти I45.)	нет (тип челюсти I45.)
Длина I (Без челюстей) мм	204	251	216	270	251	311
Диаметр D мм	36	36	47	47	54	54
Масса (Без челюстей) кг	0,5	0,6	0,65	0,8	1,0	1,15
Внутренний диаметр приводного шланга мм	6	6	6	6	6	6
Расход воздуха/резка л	0,21	0,31	0,50	0,74	0,81	1,20
Подключение воздуха	G 1/8" внутр.	G 1/8" внутр.	G 1/4" внутр.	G 1/4" внутр.	G 1/4" внутр.	G 1/4" внутр.

Технические параметры при рабочем давлении воздуха 6,3 атм.

Максимальная ширина раскрытия губок клещей зависит от типа вставок.

Основное оснащение:

быстродействующая муфта, заказной номер 804250

Примечание:

ЧЕЛЮСТИ КЛЕЩЕЙ - принадлежности для заказа - см. стр. 6 / 7.

Технические параметры - клещи для монтажа хомутов, с челюстями

Клещи на шланговые хомуты защелкивающиеся с защитным рычагом.



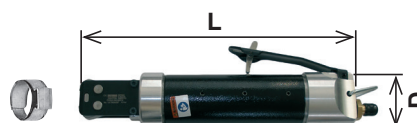
Тип	Заказной номер	P0383X-P00-I90CL06 8215721A	P0383X-P00-I90CL08 8215721B
Исходное положение		открытое	открытое
Ширина хомутов	мм	6	8
Регулировка открытия челюстей		да	да
Встроенные режущие челюсти		да	да
Макс. ширина раскрытия губок клещей	мм	20,0	20,0
Мин. ширина сжатия губок клещей	мм	2,5	2,5
Расход воздуха/ ход	л	0,32	0,32
Длина L (с челюстями)	мм	211	211
Диаметр D	мм	47	47
Масса (с челюстями)	кг	0,75	0,75
Внутренний диаметр приводного шланга	мм	6	6
Подключение воздуха		G 1/4" внутр.	G 1/4" внутр.

Технические параметры при рабочем давлении воздуха 6,3 атм.

Основное оснащение:

быстродействующая муфта, заказной номер 804250

Клещи на шланговые зажимы с защитным рычагом.



Тип	Заказной номер	P0383X-S00-I90R08 8298331B	P0384X-S00-I90R10 8298331C	P0451X-S00-I90R 8074721B	P0452X-S00-I90R 8074731A
На шланговые хомуты		> Ø 50 мм		Ø 50 мм - 100 мм	
Исходное положение		открытое	открытое	открытое	открытое
Ширина хомута	мм	7,5	10	-	-
Регулировка открытия челюстей		да	да	да	да
Встроенные режущие челюсти		да	да	да	да
Макс. ширина раскрытия губок клещей	мм	13	13	12	12
Мин. ширина сжатия губок клещей	мм	0,8	0,8	0,8	0,8
Расход воздуха/ ход	л	0,39	0,52	0,49	0,97
Длина L (с челюстями)	мм	201	238	218	291
Диаметр D	мм	47	47	54	54
Масса (с челюстями)	кг	0,65	0,75	1,0	1,2
Внутренний диаметр приводного шланга	мм	6	6	6	6
Подключение воздуха		G 1/4" внутр.	G 1/4" внутр.	G 1/4" внутр.	G 1/4" внутр.

Технические параметры при рабочем давлении воздуха 6,3 атм.

Основное оснащение:

быстродействующая муфта, заказной номер 804250



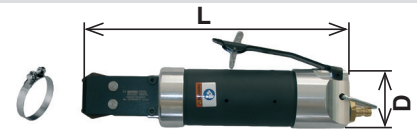
промышленное оборудование
ИНТЕРТУЛМАШ

www.itmash.ru | deprag@itmash.ru

+7 (495) 668-13-58

Технические параметры - клещи для монтажа зажимов, с челюстями

Клещи на шланговые зажимы COBRA с защитным рычагом.



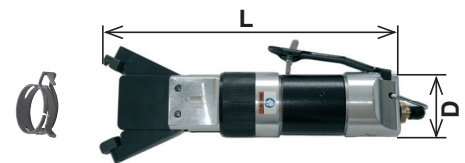
Тип	P0383X-P00-I90CO	
Заказной номер	6061212A	
Исходное положение	открытое	
Ширина хомута	мм	9
Регулировка открытия челюстей	да	
Встроенные режущие челюсти	да	
Макс. ширина раскрытия губок клещей	мм	23
Мин. ширина сжатия губок клещей	мм	6,5
Расход воздуха/ ход	л	0,39
Длина L (с челюстями)	мм	209
Диаметр D	мм	47
Масса (с челюстями)	кг	0,6
Внутренний диаметр приводного шланга	мм	6
Подключение воздуха	G 1/4" внутр.	

Технические параметры при рабочем давлении воздуха 6,3 атм.

Основное оснащение:

быстродействующая муфта, заказной номер 804250

Клещи на пружинные зажимы с защитным рычагом.



Тип	P0383X-P00-IFE	P0452X-P00-IFE
Заказной номер	8247811A	8074741A
на пружинные зажимы	> Ø 50 мм	Ø 50 мм - 100 мм
Исходное положение	открытое	
Ширина хомута	мм	-
Регулировка открытия челюстей	да	
Встроенные режущие челюсти	да	
Макс. ширина раскрытия губок клещей	мм	70
Мин. ширина сжатия губок клещей	мм	5
Расход воздуха/ ход	л	0,41
Длина L (с челюстями)	мм	251
Диаметр D	мм	54
Масса (с челюстями)	кг	1,25
Внутренний диаметр приводного шланга	мм	6
Подключение воздуха	G 1/4" внутр.	

Технические параметры при рабочем давлении воздуха 6,3 атм.

Основное оснащение:

быстродействующая муфта, заказной номер 804250

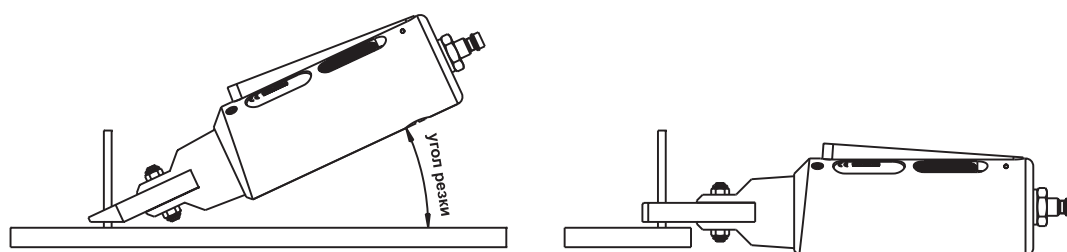
Принадлежности для заказа - челюсти клещей

тип челюстей	заказной номер	ширина открытия (мм)	угол резки *	ширина резки Ø (мм)	геометрия резки см. стр. 7
Клещи - тип P0181Z-C00					
I18C00	822306	3,2	без угла	3	A
I18C00H2	6950285	3,2	без угла	3	B
I18C00HK2	6950286	3,2	без угла	3	C
I18C25	6950133	3,2	25	2,8	A
I18C25H2	6950287	3,2	25	2,8	B
I18C25HK2	6950271	3,2	25	2,8	C
Клещи - тип P0241Z-C00					
I24C00	807679	5	без угла	2 3	A
I24C00H2	6950288	5	без угла	4,5	B
I24C00HK2	826648	5	без угла	4,5	C
I24C21	807678	5	21	3 4,5	A
I24C21H2	6950289	5	21	4,5	B
I24C21HK2	807809	5	21	3 4,5	C
Клещи - тип P0282X-C00, P0283X-C00					
I28C00	829827	9,5	без угла	8	A
I28C00H2	6950290	9,5	без угла	8	B
I28C00HK2	6950165	9,5	без угла	8	C
I28C30	826268	9,3	30	8	A
I28C30H2	6950291	9,3	30	8	B
I28C30HK2	829826	9,3	30	8	C
Клещи - тип P1361Z-C00, P1362Z-C00					
I36C00	807681	14,5	без угла	12	A
I36C00H2	6950071	14,5	без угла	12	B
I36C00HK2	807389	14,5	без угла	12	C
I36C25	6950073	14,5	25	12	A
I36C25H2	6950072	14,5	25	12	B
I36C25HK2	807528	14,5	25	12	C
Клещи - тип P0382X-C00, P0383X-C00					
I38C00	829830	15	без угла	12,5	A
I38C00H2	6950292	15	без угла	12,5	B
I38C00HK2	827204	15	без угла	12,5	C
I38C25	829829	11,5	25	9	A
I38C25H2	832172	11,5	25	9	B
I38C25HK2	827418	11,5	25	9	C

Принадлежности для заказа - челюсти клещей

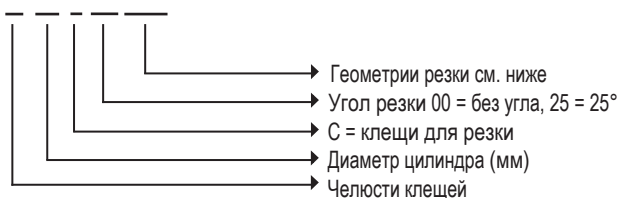
тип челюстей	заказной номер	ширина открытия (мм)	угол резки *	ширина резки Ø (мм)	геометрия резки см. ниже
Клещи - тип P0452Z-C00, P0452X-C00, P0453X-C00					
I45C00	807692	10,5	без угла	9	A
I45C00H2	6950214	10,5	без угла	9	B
I45C00HK2	6950137	10,5	без угла	9	C
I45C30	6950159	10,5	30	9	A
I45C30H2	6950293	10,5	30	9	B
I45C30HK2	801234	10,5	30	9	C

Угол резки



Расшифровка наименований - режущие вставки

I 38 C 25 HK2



Геометрия резки

A	B	C
<p>Применение: Пластмассы, медь, мягкий алюминий, профили небольшого сечения, сталь</p> <p>Характеристики: Обе вставки выполнены из закаленного материала, Верхняя челюсть имеет острые края, Нижняя челюсть плоская (без режущего края).</p>	<p>H2</p> <p>Применение: Жесткие, армированные пластики (GFK), легированные стали, усиленная медь, профили большого сечения</p> <p>Характеристики: Обе вставки выполнены из закаленного материала Обе вставки имеют края V-формы</p>	<p>HK2</p> <p>Применение: Жесткие, армированные пластики (GFK), легированные стали, усиленная медь, профили большого сечения и т.п.</p> <p>Характеристики: Обе вставки выполнены из закаленного материала, обе челюсти имеют острые края.</p>

Компания «ИНТЕРТУЛМАШ» — российская инжиниринговая компания, основанная в 2004 году.

Компания «ИНТЕРТУЛМАШ» занимается комплексным оснащением промышленных предприятий России технологическим оборудованием, инструментом и оснасткой.

Компания состоит из инженеров, способных решить практически любую техническую задачу.

Главной особенностью компании является уважение к Заказчику, ответственность и честность в работе.

Компания не нацелена на продажу товаров, главное для нас — решение задач Заказчика с оптимальным для него соотношением «Цена / Качество / Срок».

С нами работают:



и многие другие!

Компания «ИНТЕРТУЛМАШ» —
официальный поставщик
оборудования DEPRAG в России.

DEPRAG



промышленное оборудование
ИНТЕРТУЛМАШ

www.itmash.ru | deprag@itmash.ru
+7 (495) 668-13-58