

Компания "**ИНТЕРТУМАШ**" - поставщик оборудования

Zürn в России.

Zürn – компания, занимающаяся выпуском инструментальной оснастки для токарных станков с ЧПУ, специальных станков и металлообрабатывающих центров



Для заказа оборудования и технических консультаций оформите заказ на нашем сайте

www.itmash.ru

Наши сотрудники оперативно свяжутся с Вами.

Вы можете присылать Ваши заявки и вопросы на электронную почту

inbox@itmash.ru

или звоните по телефону

(495) 668-13-58.

Вы также можете воспользоваться [формой заявки на сайте](#).

Spritzdüsen-Elemente

Coolant nozzles



Preiskatalog Nr. 153 Price-catalogue No. 153





Spritzdüsen-Elemente zum Einpressen

Spritzdüsen - stufenlos verstellbar zur optimalen Kühlmittelzufuhr an die Werkzeugschneide - garantieren prozessichere Fertigung.

Ausführung:
Merkmale:

Das Spritzdüsen-Element ist eine in öl- und säurefesten Kunststoff eingespritzte vergütete Kugelspritzdüse. Die Spritzdüse, stufenlos verstellbar ohne zusätzliche Klemmung, zur Kühlmittelzufuhr an die Werkzeugschneide zeigt überzeugende Vorteile für den Anwender:

1. Einfachste Herstellung der Aufnahmebohrung Qualität H9 im Werkzeughalter, ohne zusätzliche Gewindebohrung mit Schraube zur Klemmung der Kugelspritzdüse.
2. Einfache Montage - nur Einpressen des Spritzdüsen-Elements in den Werkzeughalter.
3. Bei Werkzeugen mit Innenkühlung kann mit einem Gewindestift DIN 913 die Kugelspritzdüse verschlossen werden.
4. Durch das Einschrauben der Düse ist ein konzentrierter Kühlmittelstrahl gewährleistet.
5. Einfachste Handhabung im Arbeitsraum garantiert immer optimale Kühlmittelzufuhr zur Werkzeugschneide.
6. Montage mit Sicherungsring garantiert Kühlmitteldruck bis 100 bar.



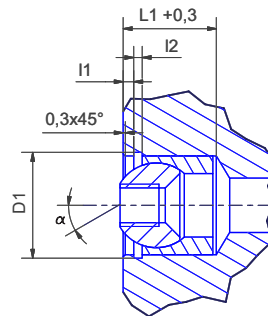
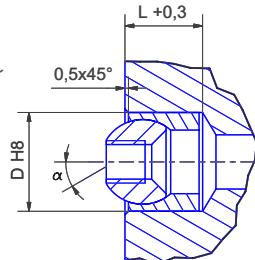
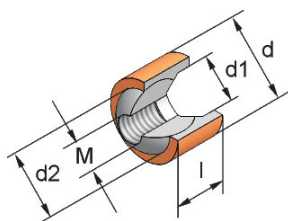
Coolant nozzles for assembly by force fitting

Coolant nozzles - continuously adjustable for an optimal coolant supply directly to the cutting edge - guarantee a process safe production.

Construction:
Characteristics:

The coolant nozzle unit is a coated ball nozzle pressed into an oil-and acidproof plastic material. The coolant nozzle - continuously adjustable without any additional clamping directly to the cutting edge - has proven through its advantages for the user.

1. The most simple way to make the location hole of quality H9 in the tool holder without any additional thread with screw for clamping the ball coolant nozzle.
2. Simple mounting - only through pressing the coolant nozzle into the tool holders.
3. In case of tools with internal coolant supply the ball coolant nozzle can be closed with a set screw DIN 913.
4. A concentrated coolant flow is guaranteed through the nozzle
5. A very simple maintenance in the workshop can always guarantee an optimal coolant supply to the cutting edge.
6. The securing ring in the nozzle can guarantee a coolant pressure up to 100 bar.



Spritzdüsen - Element
Coolant nozzle unit

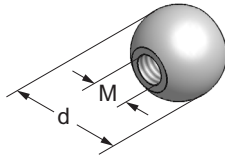
Gewindestift
Threaded pin

Düse
Nozzle

Art.-Nr.	d	d1	d2	M	l	l1	l2	D	D1	L	L1	α	€	Art.-Nr.	€	Art.-Nr.	€
1005	6	4,0	4	ø2,5	4,5	-	-	6	-	5,0	-	30°	3,75				
1007-5	8	5,5	7	ø2	6,0	1,5	0,8	8	8,8	6,5	8,5	30°	3,75				
1007	8	5,5	7	3,5	6,0	1,5	0,8	8	8,8	6,5	8,5	30°	3,75	1021 M3,5x4	0,25		
1008	10	5,5	8	4	7,0	1,5	0,8	10	10,8	8,0	9,5	30°	3,75	1024 M4 x4	0,25		
1008-T10	10	5,5	8	TORX 10	7,0	1,5	0,8	10	10,8	8,0	9,5	40°	5,50				
1010	12	7,5	10	5	8,0	1,5	1,0	12	13,0	9,0	10,5	30°	3,75	1025 M5 x5	0,25	1035 M5x5	2,75
1010-4	12	7,5	10	6	8,0	1,5	1,0	12	13,0	9,0	10,5	30°	3,75	1026 M6 x6	0,25	1036 M6x6	2,75
1010-T10	12	7,5	10	TORX 10	8,0	1,5	1,0	12	13,0	9,0	10,5	40°	5,50				
1012	14	9,0	12	6	10,0	1,5	1,0	14	15,0	11,0	12,5	40°	3,75	1026 M6 x6	0,25	1036 M6x6	2,75
1012-4	14	9,0	12	6x0,75	10,0	1,5	1,0	14	15,0	11,0	12,5	40°	4,10				
1012-5	14	9,0	12	7	10,0	1,5	1,0	14	15,0	11,0	12,5	30°	4,10	1027 M7 x7	0,30	1037 M7x7	2,75
1014	16	10,0	14	7	11,0	2,0	1,6	16	17,6	12,0	14,6	40°	3,90	1027 M7 x7	0,30	1037 M7x7	2,75

Mengenrabatte:	Abnahme pro Typ von Art.-Nr. 08.920-14.920	50 - 250 Stück 25%	Preisstellung:	ab Werk, ausschliesslich MwSt. und Verpackung
Discount:	by order of each type	251 - 500 Stück 30%	Zahlung:	Mindest-Bestellwert € 50,00
		501-1500 Stück 35%	Price:	30 Tage rein netto
		1501-3000 Stück 40%	Price:	Ex work, exclusive VAT and packing
		ab 3001 Stück 50%	Payment:	min. order value € 50,00
				30 days net

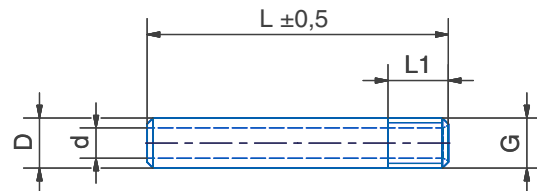
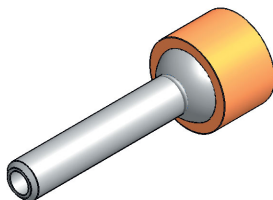
Spritzkugel vergütet & glanzvernickelt
Injection ball coated & bright nickel-plated



Art.-Nr.	d	M	€	Art.-Nr.	d	M	€
08.920	8	4	2,50	08.921	8	TORX 10	4,75
10.920	10	5	2,50	10.921	10	TORX 10	4,75
10.920-4	10	6	2,50				
12.920	12	6	2,50				
12.920-5	12	7	2,50				
14.920	14	7	2,50				

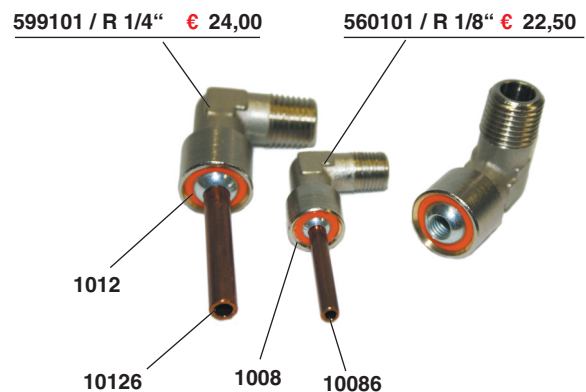
Mengenrabatte:	Abnahme pro Typ von Art.-Nr. 08.920-14.920	50 - 250 Stück 25% 251 - 500 Stück 30% 501-1500 Stück 35% 1501-3000 Stück 40% ab 3001 Stück 50%	Preisstellung:	ab Werk, ausschliesslich MwSt. und Verpackung Mindest-Bestellwert € 50,00
Discount:	by order of each type		Zahlung:	30 Tage rein netto
			Price:	Ex work, exclusive VAT and packing min. order value € 50,00
			Payment:	30 days net

Spritzrohr Cu
Injection tube Cu



Art.-Nr.	(für Düse Nr.)	G	D	d	L	L1	€
10086	(1008)	M4	4	2,5	50	5	4,75
10106	(1010)	M5	5	3,0	50	6	4,75
10126	(1012/1010-4)	M6	6	4,0	50	6	5,50
10146	(1014/1012-5)	M7	7	4,5	50	6	6,50

Sonderausführungen
Special executions



HSK-T - ISO 12164-3

Multi-Drehhalter
Multi-turning-toolholder



Bohrstangenaufnahme ø6 - 32
Boring bar holder ø6 - 32



Drehhalter Typ PCLN R/L
Turning toolholder PCLN R/L



Bohrstangenaufnahme 3-fach - 3xø20
Triple boring bar holder - 3xø20



Polygonalschaft - ISO 26623-1

Drehhalter 1-fach
Single turning toolholder



Drehhalter 3-fach
Triple turning toolholder



Multi-Drehhalter 45°
Multi-turning-toolholder 45°



Bohrstangenaufnahme 3-fach - 3xø20
Triple boring bar holder - 3xø20



Компания "**ИНТЕРТУМАШ**" - поставщик оборудования

Zürn в России.

Zürn – компания, занимающаяся выпуском инструментальной оснастки для токарных станков с ЧПУ, специальных станков и металлообрабатывающих центров



Для заказа оборудования и технических консультаций оформите заказ на нашем сайте

www.itmash.ru

Наши сотрудники оперативно свяжутся с Вами.

Вы можете присылать Ваши заявки и вопросы на электронную почту

inbox@itmash.ru

или звоните по телефону

(495) 668-13-58.

Вы также можете воспользоваться [формой заявки на сайте](#).