

Компания "**ИНТЕРТУЛМАШ**" - поставщик оборудования

SMW AUTOBLOK в России.

SMW AUTOBLOK – признанный лидер в производстве прецизионных зажимных приспособлений и высокотехнологичных инструментов для металлообрабатывающих станков. Целый ряд стандартных и специальных силовых патронов от SMW-AUTOBLOK стал эталоном качества и высокой производительности.



Для заказа оборудования и технических консультаций оформите заказ на нашем сайте
www.itmash.ru

Наши сотрудники оперативно свяжутся с Вами.
Вы можете присылать Ваши заявки и вопросы на электронную почту

inbox@itmash.ru
или звоните по телефону
(495) 668-13-58.

Вы также можете воспользоваться [формой заявки на сайте.](#)

Ручные или механизированные раздвижные оправки

Переходные фланцы



стр. 170

EM-A

ручные или механизированные раздвижные оправки

раздвижные оправки Ø 14.7 - 129.7 мм

- размер 1 - 11
- большая растяжимость 1 - 2 мм в зависимости от типоразмера
- крепление на фланец
- очень жесткая конструкция



стр. 172

EM-B

ручные или механизированные раздвижные оправки

раздвижные оправки Ø 16.0 - 129.5 мм

- размер 0 - 4
- большая растяжимость 0.5 - 1.5 мм в зависимости от типоразмера
- крепление на фланец
- очень жесткая конструкция



стр. 174

Переходные фланцы

ISO-A для раздвижных оправок

- оправки EM-A и EM-B с цилиндрическим креплением
- переходные фланцы на передние концы шпинделя по ISO-A 702/1-DIN 55026



стр. 175

Специальные раздвижные оправки

- размер 1 - 11
- большая растяжимость



Применение/преимущество для покупателя

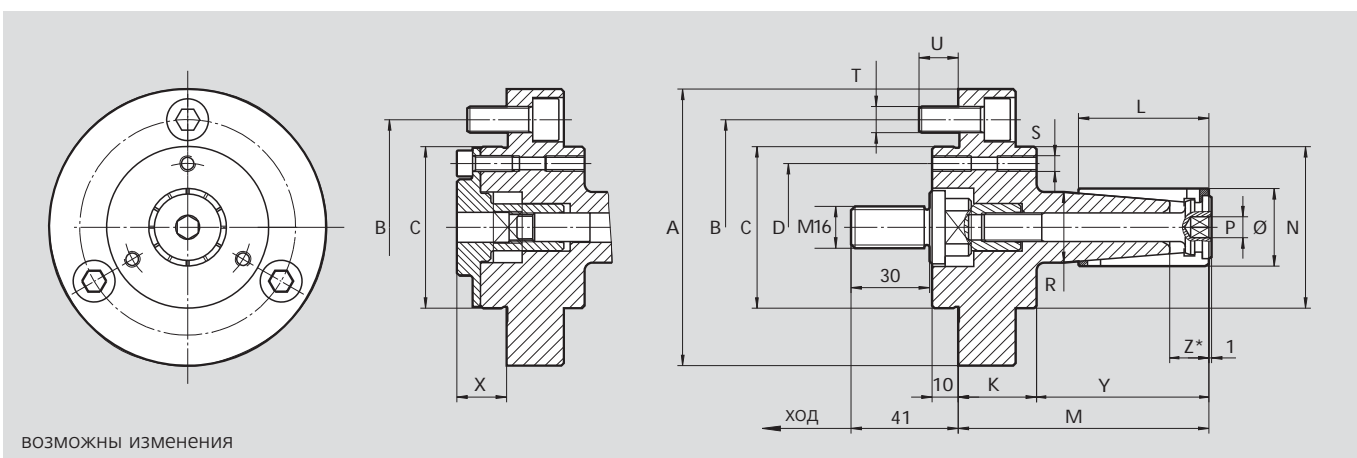
- для токарной, фрезерной обработки, шлифования и нарезания зубьев
- высокая точность, передача крутящего момента зажатым валом
- осевой прижим в ходе осевого передвижения зажимной гильзы (рабочий ход)
- быстрая установка

Технические характеристики

- диапазон растяжения 1-2 мм в зависимости от типоразмера
- ручные или механизированные
- крепление на фланец
- очень жесткая конструкция
- резьбовые отверстия на лицевой поверхности для стопоров
- зажимные гильзы возможны в обрезиненном исполнении

Стандартный комплект

базовая оправка с затяжным болтом для привода в действие
крепежные болты



ВОЗМОЖНЫ ИЗМЕНЕНИЯ

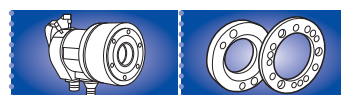
SMW-Autoblok тип	EM-A-1	EM-A-2	EM-A-3	EM-A-4	EM-A-5	EM-A-6	EM-A-7	EM-A-8	EM-A-9	EM-A-10	EM-A-11
ид. No. (механизир.)	68100110	68100210	68100310	68100410	68100510	68100610	68100710	68100810	68100910	68101010	68101110
ид. No. (ручных)	68110110	68110210	68110310	68110410	68110510	68110610	68110710	68110810	68110910	68111010	68111110
A	106	106	106	106	106	106	130	130	130	130	130
B	82.6	82.6	82.6	82.6	82.6	82.6	104.8	104.8	104.8	104.8	104.8
C	g5 62	62	62	62	62	62	86	86	86	86	86
D	49	49	49	49	49	49	73	73	73	73	73
K	30	30	30	30	30	30	30	30	30	30	30
L	35	40	46	50	60	60	80	90	100	122	140
M	81	86	92	96	106	106	132	142	152	174	195
N	62	62	62	62	62	62	86	86	86	-	-
Ø	mm 14.7-19.7	19.7-24.7	24.7-29.7	29.7-34.7	34.7-39.7	39.7-44.7	44.7-54.7	54.7-64.7	64.7-81.7	81.7-101.7	101.7-131.7
ширина зева	4	4	6	8	8	8	8	10	10	10	10
R	h6 14	19	23	27	31.5	36	42	50	60	73	86
S	(3x120°) M6	M6	M6	M6	M6	M6	M6	M6	M6	M6	M6
T	(3x120°) M10	M10	M10	M10	M10	M10	M10	M10	M10	M10	M10
U	15	15	15	15	15	15	15	15	15	17	17
X	19	19	19	19	19	19	13	13	13	21	21
Y	51	56	62	66	76	76	102	112	122	144	165
Z*	12.5	14.5	14.5	15	15.5	16	24	26	26.5	27.5	32
вставка для ручн. зажима	ид.No. 68090110	68090210	68090310	68090410	68090510	68090610	68090710	68090710	68090710	68091010	68091110
с затяжным болтом	ид.No. 68050110	68050210	68050310	68050410	68050510	68050610	68050710	68050710	68050710	68051010	68051110

*без зажима в области Z

Технические данные

ход	mm	6	6	6	6	6	6	12	12	12	12	12
макс. приводная сила	kN	7	9	12	12	15	20	20	20	25	25	30
макс. крутящий момент	Nm	15	35	75	100	120	150	200	250	275	320	500
приводной цилиндр		SIN-S 70	SIN-S 70	SIN-S 85	SIN-S 85	SIN-S 85	SIN-S 100	SIN-S 100	SIN-S100	SIN-S-100	SIN-S-100	SIN-S 125

все размеры в незажатом положении



стр. 177

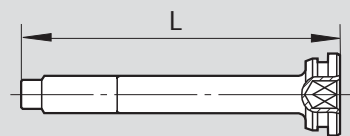
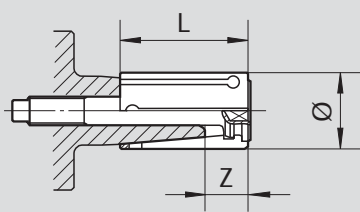
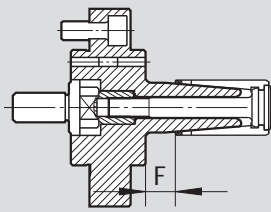
стр. 174

Раздвижные оправки Ø 14.7 - 129.7 мм

- размер 1 - 11
- большая растяжимость

EM-A

раздвижные оправки
ручные или механизированные



базовая оправка

тип	ид. No.	F
EM-A-1	68100110	16
EM-A-2	68100210	16
EM-A-3	68100310	16
EM-A-4	68100410	16
EM-A-5	68100510	16
EM-A-6	68100610	16
EM-A-7	68100710	22
EM-A-8	68100810	22
EM-A-9	68100910	22
EM-A-10	68101010	22
EM-A-11	68101110	25

зажимная гильза с приводным винтом

ид. No.	Ø	L	растяжение	Z
68300147	14.7	35	1	12.5
68300157	15.7	35	1	12.5
68300167	16.7	35	1	12.5
68300177	17.7	35	1	12.5
68300187	18.7	35	1	12.5
68300197	19.7	40	1	14.5
68300207	20.7	40	1	14.5
68300217	21.7	40	1	14.5
68300227	22.7	40	1	14.5
68300237	23.7	40	1	14.5
68300247	24.7	46	1	14.5
68300257	25.7	46	1	14.5
68300267	26.7	46	1	14.5
68300277	27.7	46	1	14.5
68300287	28.7	46	1	14.5
68300297	29.7	50	1	15
68300307	30.7	50	1	15
68300317	31.7	50	1	15
68300327	32.7	50	1	15
68300337	33.7	50	1	15
68300347	34.7	60	1	15.5
68300357	35.7	60	1	15.5
68300367	36.7	60	1	15.5
68300377	37.7	60	1	15.5
68300387	38.7	60	1	15.5
68300397	39.7	60	1	16
68300407	40.7	60	1	16
68300417	41.7	60	1	16
68300427	42.7	60	1	16
68300437	43.7	60	1	16
68300447	44.7	80	2	24
68300467	46.7	80	2	24
68300487	48.7	80	2	24
68300497	49.7	80	2	24
68300507	50.7	80	2	24
68300527	52.7	80	2	24
68300547	54.7	90	2	26
68300567	56.7	90	2	26
68300587	58.7	90	2	26
68300597	59.7	90	2	26
68300607	60.7	90	2	26
68300627	62.7	90	2	26
68300647	64.7	100	2	26.5
68300667	66.7	100	2	26.5
68300687	68.7	100	2	26.5
68300697	69.7	100	2	26.5
68300707	70.7	100	2	26.5
68300727	72.7	100	2	26.5
68300747	74.7	100	2	26.5
68300767	76.7	100	2	26.5
68300787	78.7	100	2	26.5
68300807	80.7	100	2	26.5
68300817	81.7	122	2	27.5
68300837	83.7	122	2	27.5
68300857	85.7	122	2	27.5
68300877	87.7	122	2	27.5
68300897	89.7	122	2	27.5
68300917	91.7	122	2	27.5
68300937	93.7	122	2	27.5
68300957	95.7	122	2	27.5
68300977	97.7	122	2	27.5
68300997	99.7	122	2	27.5
68301017	101.7	140	2	32
68301037	103.7	140	2	32
68301057	105.7	140	2	32
68301077	107.7	140	2	32
68301097	109.7	140	2	32
68301117	111.7	140	2	32
68301137	113.7	140	2	32
68301157	115.7	140	2	32
68301177	117.7	140	2	32
68301197	119.7	140	2	32
68301217	121.7	140	2	32
68301237	123.7	140	2	32
68301257	125.7	140	2	32
68301277	127.7	140	2	32
68301297	129.7	140	2	32

приводной винт

ид. No.	L
68030110	76.5
68030210	81
68030310	87.5
68030410	93
68030510	103
68030610	103
68030710	117
68030810	127
68030910	137
68031010	165
68031110	183

EM-B

раздвижные оправки
ручные или механизированные

Раздвижные оправки Ø 16 - 129.5 мм

- размер 0 - 4
- большая растяжимость



Применение/преимущество для покупателя

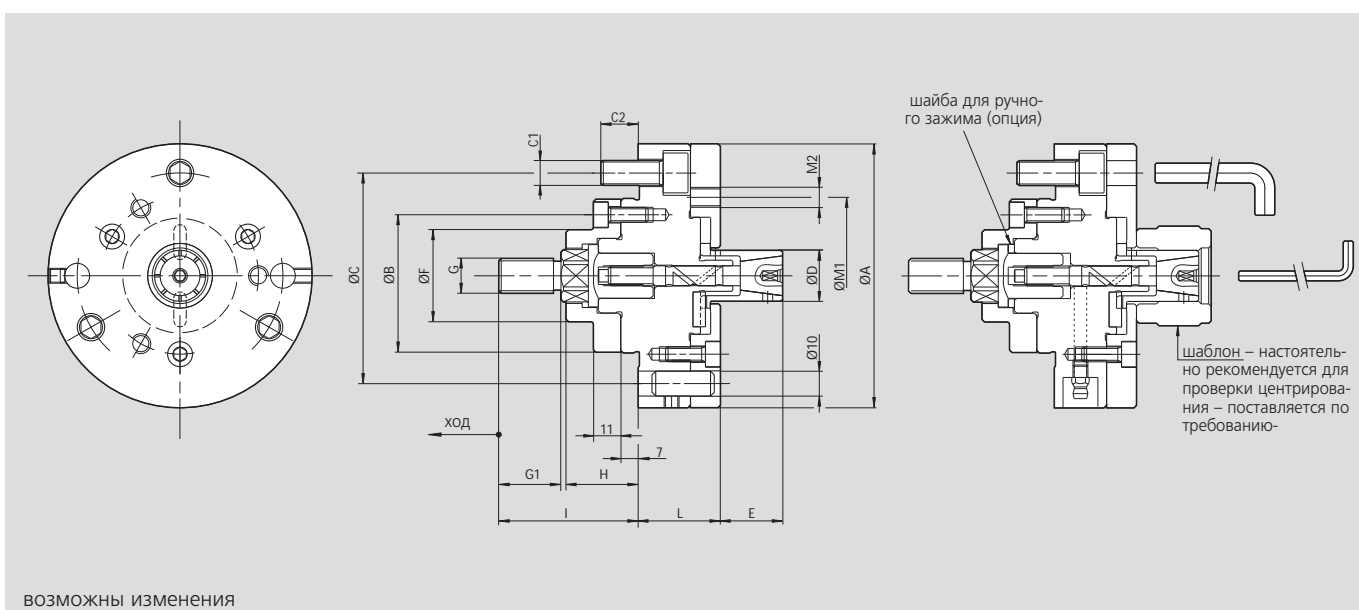
- для токарных, фрезерных операций, шлифования и нарезания зубьев
- универсальность - модульная конструкция
- высокий крутящий момент и концентричность
- нет осевых сдвигов зажимной гильзы в ходе работы
- возможность зажима очень коротких деталей на передней части гильзы

Технические характеристики

- диапазон растяжения 1.5 мм в диаметре
- ручные и механизированные
- крепление на фланец
- очень жесткая конструкция
- резьбовые отверстия на лицевой поверхности для стопоров
- зажимные гильзы возможны в обрезиненом исполнении

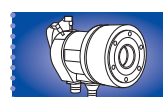
Стандартный комплект

базовая оправка с затяжным болтом для привода в действие
крепежные болты



ВОЗМОЖНЫ ИЗМЕНЕНИЯ

SMW-Autoblok тип		EM-B 0	EM-B 1	EM-B 2	EM-B 3	EM-B 4
A	mm	106	106	106	125	180
B g5	mm	62	62	62	62	86
C	mm	82.6	82.6	82.6	82.6	133.4
C1	mm	3 x M10	3 x M10	3 x M10	3 x M10	3 x M12
C2	mm	16	16	16	16	15
D	mm	см. таблицы				
E	mm	23	28	43	58	85
F	mm	37	37	37	37	55
G	mm	M16	M16	M16	M16	M16
G1	mm	25	25	25	25	25
H	mm	29	29	29	29	36
I	mm	56	56	56	56	62
L	mm	35	37	37	37	50
M1	mm	63	68	85	104	162
M2	mm	3 x M8	3 x M8	3 x M8	6 x M8	6 x M8
N	mm	M8	M10	M14	M14	M18
осевой ход	mm	2.5	2.5	2.5	5	6.5
растяж. гильзы от Ø	mm	0.5	0.5	0.5	1	1.5
диапазон зажима Ø	mm	16-25.5	20-40.5	35-60.5	55-81	80-131
макс. осевое усилие	kN	7	12	20	20	25
приводные цилиндры	CSN	150	200	200	200	250
	SIN-S	70	70	85	85	100



стр. 177



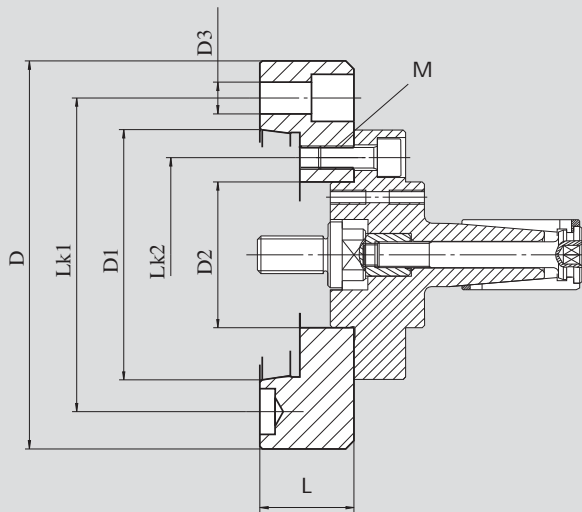
стр. 174

Фланцы

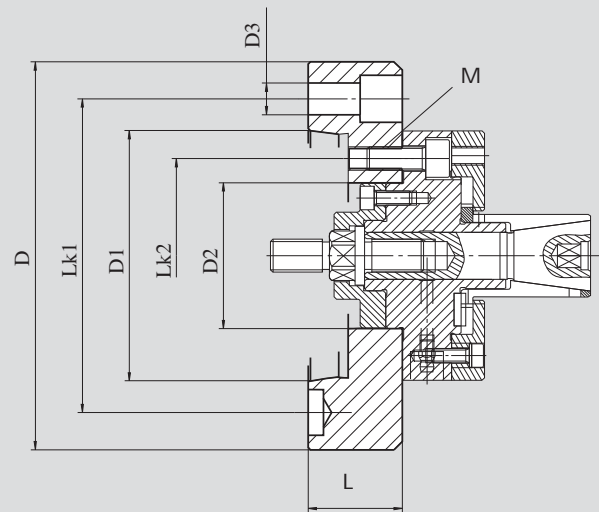
по ISO-A для
раздвижных оправок

- оправки EM-A и EM-B с цилиндрическим креплением
- переходные фланцы на передние концы шпинделя по ISO-A 702/1-DIN 55026

EM-A



EM-B



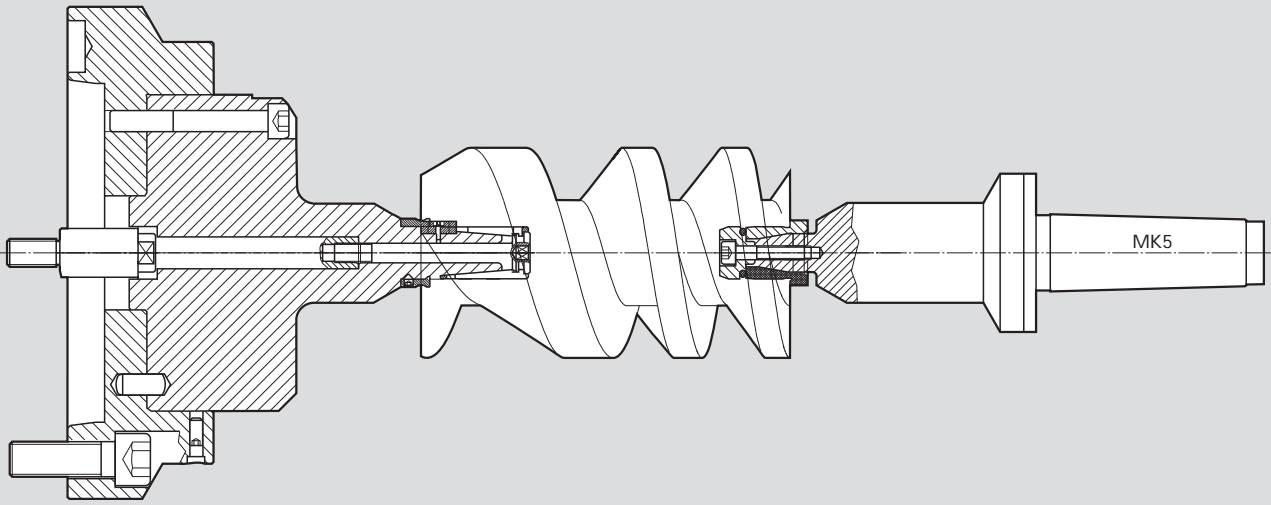
ВОЗМОЖНЫ ИЗМЕНЕНИЯ

Технические данные

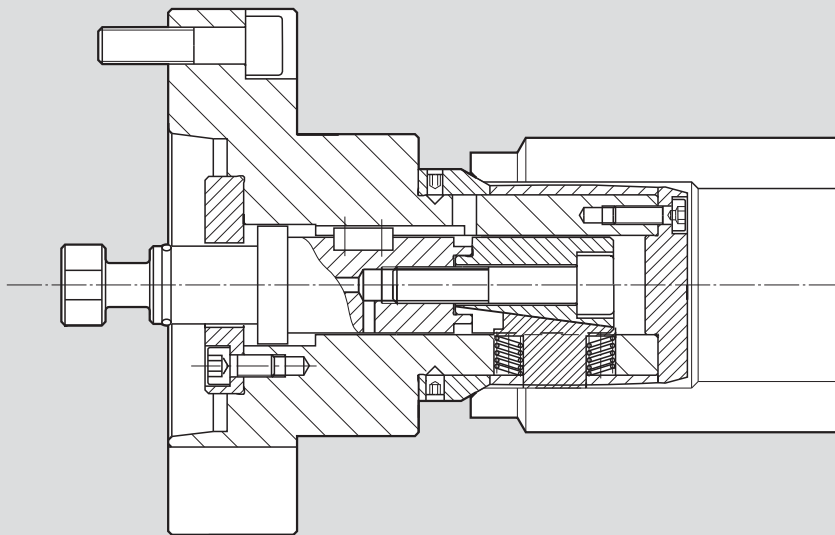
переходной фланец ид. No.		конец шпинделя ISO	D	D1	D2	D3	LK1	LK2	L	M
24150100	mm	A5	127	82.563	62 ^{H6}	12	104.8	82.6	40	3 x M10
24150400	mm	A5	135	82.563	86 ^{H6}	12	104.8	104.8	40	3 x M10
24160100	mm	A6	165	106.375	62 ^{H6}	13.5	133.4	82.6	40	3 x M10
24160400	mm	A6	165	106.375	86 ^{H6}	13.5	133.4	104.8	40	3 x M10
24180100	mm	A8	210	139.719	62 ^{H6}	17	171.4	82.6	40	3 x M10
24180400	mm	A8	210	139.719	86 ^{H6}	17	171.4	104.8	40	3 x M10

соответствующий переходной фланец	EM-A	EM-B
24150100 ISO-A5		
24160100 ISO-A6	1 - 2 - 3 - 4 - 5 - 6	0 - 1 - 2 - 3
24180100 ISO-A8		
24150400 ISO-A5		
24160400 ISO-A6	7 - 8 - 9 - 10 - 11	4
24180400 ISO-A8		

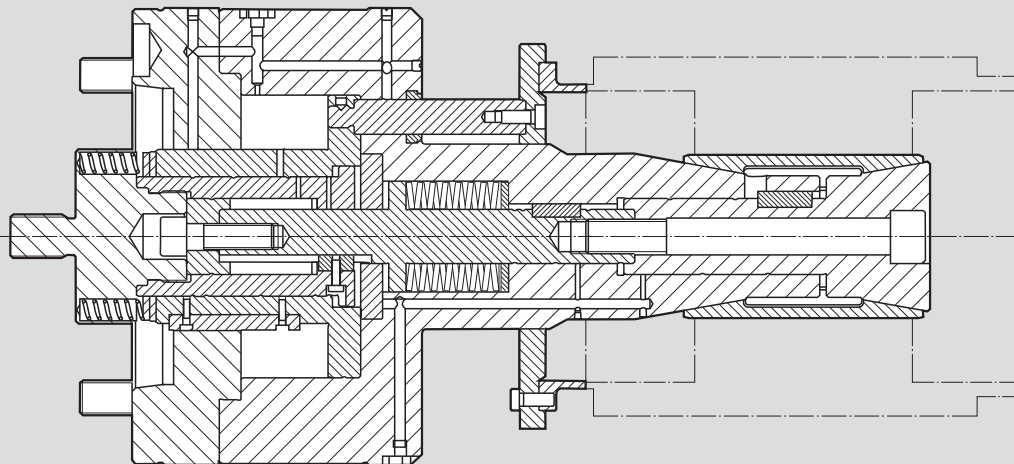
пример: специальная раздвижная оправка для винтового ротора; гильзы конструктивно расположены на шпинделе и задней бабке



пример: специальная оправка для труб



пример: специальная раздвижная оправка для зажима статоров; конструкция с двумя конусами и втягивающимся стопором



Компания "**ИНТЕРТУЛМАШ**" - поставщик оборудования

SMW AUTOBLOK в России.

SMW AUTOBLOK – признанный лидер в производстве прецизионных зажимных приспособлений и высокотехнологичных инструментов для металлообрабатывающих станков. Целый ряд стандартных и специальных силовых патронов от SMW-AUTOBLOK стал эталоном качества и высокой производительности.



Для заказа оборудования и технических консультаций оформите заказ на нашем сайте
www.itmash.ru

Наши сотрудники оперативно свяжутся с Вами.
Вы можете присылать Ваши заявки и вопросы на электронную почту

inbox@itmash.ru
или звоните по телефону
(495) 668-13-58.

Вы также можете воспользоваться [формой заявки на сайте](#).